



ОАО «Завод горного воска»

ФОРМУЛА НАДЕЖНОГО ПАРТНЕРСТВА

www.belwax.by

Ассортимент продукции



составы модельные



**воска свечные и
парафины**



воски защитные



парафиновые эмульсии



масла



**пластичные и канатные
смазки**



**смазочно-охлождающие
технологические средства**



разделительные смазки

Воск свечной высокоочищенный модифицированный

ТУ BY 600125053.089-2016

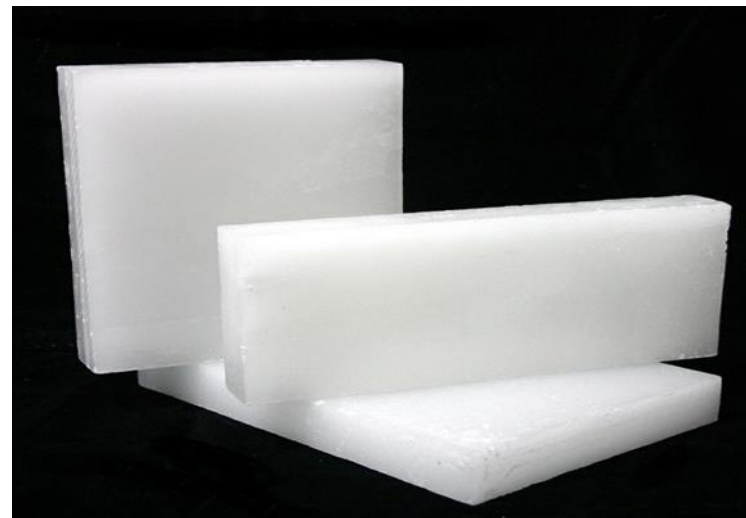
Код ТН ВЭД 3404

RAL-GZ 041

REACH-IT 01-2119488076-30-0020

Предназначен для пропитки и покрытия гибкой упаковки пищевых продуктов, сохраняющих эластичность при пониженных температурах, в качестве компонентов сплавов для покрытия деревянных, бетонных, металлических емкостей, предназначенных для хранения пищевых продуктов, в производстве изделий медицинской техники и косметических препаратов, а также для изготовления свечей.

Варианты фасовки: брикеты по 5 кг, налив в автоцистерну.



ПОКАЗАТЕЛЬ	НОРМА
Температура плавления, °С, не ниже	52
Температура плавления, °С, не ниже	0,8
Цвет по Сейболту, не ниже	+28
Содержание воды, ppm	Absent

Свечи для обогрева сада

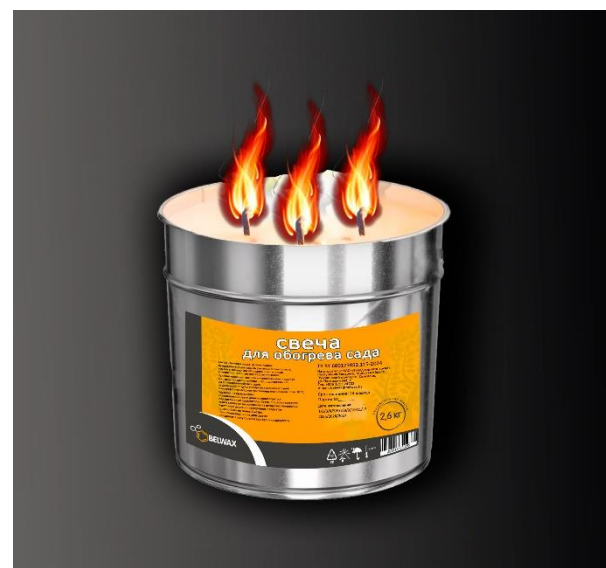
ТУ ВУ 600125053.072-2014

Код ТН ВЭД 3406

Предназначены для защиты растений от заморозков, тумана в специально оборудованных теплицах и открытых пространствах садовых участков.

Свечи выпускаются в форме прямоугольного параллелепипеда с двумя фитилями, весом 5 кг., в ведрах 4,6 кг., 2,6 кг.

ПОКАЗАТЕЛЬ	НОРМА
Внешний вид	Свеча однородная, неокрашенная. Форма в виде прямоугольного параллелепипеда. Наличие двух фитилей.
Характер горения	Равномерный, без дыма. Фитиль не должен полностью изгибаться, касаясь кончиком свечи.



Воск защитный ЗВС

Предназначен для использования в резиновых смесях с целью защиты резины от атмосферных воздействий. Варианты фасовки: мешки 20 кг, налив в автоцистерну.

ТУ BY 600125053.037-2008

Код ТН ВЭД 3404 90 000 9

ПОКАЗАТЕЛЬ	НОРМА
Внешний вид	Однородная воскообразная масса или гранулы от светло-желтого до коричневого цвета
Температура плавления, °C	60-68
Вязкость кинематическая при 100°C, мм²/с	5,5-8,5
Содержание воды, %, не более	следы



Воск монтажный

Предназначен для использования в шиномонтажных работах. Варианты фасовки: ведро 4 кг.

ТУ BY 600125053.046-2008

Код ТН ВЭД 2712 90 990 0

ПОКАЗАТЕЛЬ	НОРМА
Внешний вид	Однородная мазеобразная масса без комков от светло-желтого до светло-коричневого цвета
Кинематическая вязкость при 100°C, мм²/с	5,5
Содержание механических примесей	Отсутствие

Составы модельные

ТУ BY 600125053.107-2021
Код ТН ВЭД 3824

Модельные составы ОАО «Завод горного воска»- это универсальный материал, для выплавляемых моделей точного литья деталей сложной геометрической формы применяемый в различных областях производства (авиационной, космической и медицинской промышленности). Метод точного литья по выплавляемым моделям, позволяет исключить сложную обработку металлических сплавов механическим способом, которая связана с большими энергозатратами и отходами.

Варианты фасовки: гранулы в мешках по 20 кг.



Модельные составы для точного литья ЗГВ-101, ЗГВ-102, ЗГВ-103

ПОКАЗАТЕЛЬ	НОРМА
Предел прочности при статическом изгибе, при температуре	
а) (19±1) °С, МПа, не менее	5,5
б) (20±1) °С, МПа, не менее	5,0
Теплоустойчивость, °С, не менее	38
Массовая доля золы, %, не более	0,1

Модельный состав для точного литья К-2

ПОКАЗАТЕЛЬ	НОРМА
Предел прочности при статическом изгибе, при температуре (19±1) °С, МПа, не менее	3,0
Теплоустойчивость, °С, не менее	34
Массовая доля золы, %, не более	0,15
Температура каплепадения, °С	75-90

Модельный состав для точного литья К-2(Т)

ПОКАЗАТЕЛЬ	НОРМА
Предел прочности при статическом изгибе, при температуре (20±1) °С, МПа, не менее	5,0
Теплоустойчивость, °С, не менее	40
Массовая доля золы, %, не более	0,030
Температура каплепадения, °С	80-90

Парафиновые эмульсии

ТУ BY 600125053.115-2024

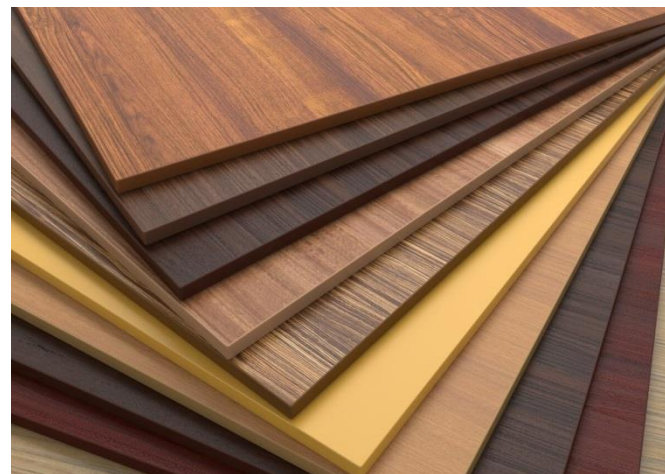
Код ТН ВЭД 3809

применяются в лесоперерабатывающей промышленности при производстве современных древесных плитных материалов для защиты их от воздействия влаги и разбухания, придания материалам противопыльной способности во время распиловки или шлифовки.,

Варианты фасовки: налив в емкость.

Парафиновая
эмульсия
«БЕЛВАКС» – МДФ

Парафиновая
эмульсия
«БЕЛВАКС» – ДСП, ОСП



ПОКАЗАТЕЛЬ		НОРМА	
Для "ДСП, ОСП", "МДФ"			
Внешний вид		Жидкость от белого до бежевого цвета	
Плотность, при 20 °С, кг/м³		910,0 – 950,0	
Содержание сухой массы, %		58 - 62	
Водородный показатель (рН) - 9,8	8,8	Водородный показатель (рН)	8,8 - 9,8

Антислеживатель для минеральных удобрений

ТУ ВУ 600125053.091-2017

Код ТН ВЭД 3404

Предназначен для предотвращения слеживания, уменьшения влагопоглощения минеральных удобрений и пылеподавления при их хранении и транспортировке. Варианты фасовки: налив.

ПОКАЗАТЕЛЬ	НОРМА
Внешний вид	Аморфная (пастообразная, парафинообразная) масса от светло-желтого до коричневого цвета
Температура плавления, °C, не выше	65,0
Кинематическая вязкость при 90 °C, мм²/с, не более	30,0
Аминное число, мг СНI с масс. долей 100% на 1 г продукта, не менее	8,0



Реагенты для бурения Код ТН ВЭД 3825

**Добавка смазочная
BELWAX-205
ТУ ВУ 600125053.028-2005**

Предназначена для повышения смазывающей способности пресных и соленасыщенных буровых растворов, используемых при строительстве нефтяных, газовых и других скважин; присутствие в буровых растворах способствует уменьшению абразивного и усталостного износа материала рабочего инструмента, снижению вероятности прихвата и увеличению срока службы бурового оборудования.

Варианты фасовки: налив.

ПОКАЗАТЕЛЬ	НОРМА
Внешний вид, цвет, запах	Однородная маслянистая жидкость темно-коричневого цвета с характерным запахом, без посторонних включений
Вязкость условная на СПВ-5, с, не более	300,0
Массовая доля воды, %, не более	2,0
Плотность при 20°C, г/см ³ , не более	0,980

**Реагент ОБП-2
ТУ ВУ 600125053.053-2010**

Предназначен для изоляции водопритока в нефтяные скважины и увеличения охвата заводнением нефтесодержащих пластов с высокоминерализованными пластовыми водами.

Варианты фасовки: бочка 220 кг.

ПОКАЗАТЕЛЬ	НОРМА
Внешний вид	Вязкая однородная жидкость темно-коричневого цвета
Условная вязкость 50 %-ного водного раствора при температуре (20±0,5)°C, с	16 – 45
Массовая доля сухого вещества, %	15,5 – 28,0
Плотность при 20°C, г/см ³	1,090 – 1,170



Разделительные смазки Код ТН ВЭД 3403

Смазка антиадгезионная «Бетол»

ТУ ВУ 100289079.016-2006

СТБ 1707-2006

Применяется при производстве сборных и монолитных бетонных и железобетонных изделий и конструкций, на основе нефтяных природных и синтетических масел и прочих продуктов, предназначенных для обработки поверхности форм и опалубок.

Варианты фасовки: налив в емкость, фасовка в кубическую емкость, бочка 190кг

ПОКАЗАТЕЛЬ	НОРМА
Внешний вид	Однородная высоковязкая жидкость темно-коричневого цвета
Вязкость кинематическая при 40°C, сСт	90-110
Содержание водорастворимых кислот и щелочей	Отсутствие
Содержание воды, % масс., не более	0,02
Содержание механических примесей, % масс, не более	0,01

Смазка антиадгезионная «Belwax F30»

ТУ ВУ 600125053.109-2021

Предназначена для применения в качестве разделительного средства при формировании изделий из алюминия и его сплавов методом литья под давлением, при формировании изделий из резины, полимерных материалов, железобетона.

Варианты фасовки: налив в емкость.

ПОКАЗАТЕЛЬ	НОРМА
Внешний вид	Маслянистая жидкость от желтого до коричневого цвета
Вязкость кинематическая при 20°C, сСт	25,00 - 35,00
Температура вспышки в открытом тигле, °C, не ниже	120



Масла гидравлические HLP

ТУ BY 600125053.097-2017

Код ТН ВЭД 2710 198400

применяются в гидросистемах различных видов промышленного оборудования отечественного и иностранного производства, работающего при высоких механических и тепловых нагрузках, оснащенных сервогидравлическими устройствами, система пропорционального регулирования и фильтрующими элементами с тонкостью фильтрации 3-5 мкм.

Выпускается три марки масла HLP: марка ЗГВ HLP-32, марка ЗГВ HLP-46, марка ЗГВ HLP-68.

Варианты фасовки: бочка 180кг, канистры 16кг.



ПОКАЗАТЕЛЬ	НОРМА
Цвет на колориметре ЦНТ, не более	2,0 (HLP-32) 2,5 (HLP-46) 3,0 (HLP-68)
Зольность, %	0,2
Кислотное число, мг КОН на 1г масла, не более	1,0
Плотность при 20°C, г/см ³	890,0
Кинематическая вязкость при 40°C, мм ² /с, в пределах	28,8-35,2 (HLP-32) 41,4-50,6 (HLP-46) 61,2-74,8 (HLP-68)

Масла редукторные CLP

ТУ BY 600125053.076-2015

Код ТН ВЭД 2710 198800

предназначены для применения в зубчатых передачах современного импортного промышленного оборудования, требующего использования высококачественных легированных масел с повышенными противоизносными, смазочными противозадирными и антикоррозионными свойствами.

Масла могут использоваться в циркуляционных системах различных механизмов, работающих при повышенных нагрузках, в узлах трения автоматических прессов горячей штамповки и других тяжело нагруженных узлах промышленного оборудования.

В зависимости от вязкости и компонентного состава выпускается четыре марки масла: 3ГВ CLP-100, CLP-150, 3ГВ CLP-220, 3ГВ CLP-320, 3ГВ CLP-460.

Варианты фасовки:
бочка 180 кг, канистры 16кг.



ПОКАЗАТЕЛЬ	НОРМА
Плотность при 20°C, г/см ³ , не более	0,960
Вязкость кинематическая 40°C, мм ² /с	135-165 (CLP 150), 198-242 (CLP 220), 288-352 (CLP 320), 414-506 (CLP 460)
Индекс вязкости, не менее	90
Температура застывания, °C, не выше	минус 24 (CLP 460 - минус 15)
Температура вспышки, определяемая в открытом тигле, °C, не ниже (по ТРТС 030/2012 - не ниже 135)	230

Масло трансформаторное «Belwax ГК»

ТУ ВУ 600125053.108-2021

Код ТН ВЭД 2710 19 940 0

Масла трансформаторные предназначены для заливки силовых, измерительных трансформаторов, масляных выключателей и другой высоковольтной аппаратуры в качестве основного электроизоляционного материала.

Варианты фасовки: налив, бочка 170 кг.



Масло трансформаторное Т-1500

ТУ ВУ 600125053.117-2025

Код ТН ВЭД 2710 19 940 0

ПОКАЗАТЕЛЬ	НОРМА
Кинематическая вязкость при температуре 40°C, мм²/с	12,00
Кинематическая вязкость при температуре 50°C, мм²/с	не более 9,000
Кислотное число, мг КОН/г	не более 0,01
Содержание воды, мг/кг	не более 30
Содержание механических примесей	отсутствие

ПОКАЗАТЕЛЬ	НОРМА
Кинематическая вязкость при температуре 50°C, мм²/с	не более 10,000
Кислотное число, мг КОН/г	не более 0,01
Содержание механических примесей, % масс	отсутствие
Температура застывания, °C	минус 45
Наличие водорастворимых кислот и щелочей	отсутствие

Масло турбинное ТП-22С ТУ ВУ 600125053.094-2017

Код ТН ВЭД 2710 198200

Масло турбинное ТП-22С предназначено для смазывания подшипников и вспомогательных механизмов турбоагрегатов, а также для применения в системах уплотнения и регулирования в качестве гидравлической жидкости и уплотняющей среды.

При производстве масла турбинного ТП-22С ОАО «Завод горного воска» использует минеральные базовые масла двойной гидроочистки и присадки, обеспечивающие высокие эксплуатационные свойства (устойчивость к окислению, низкую склонность к образованию осадка, защиту металлических поверхностей от коррозии и ржавления).

Варианты фасовки: бочка 170 кг.



ПОКАЗАТЕЛЬ	НОРМА
Вязкость кинематическая при 50°С, в пределах, мм ² /с	20,0-22,0
Вязкость кинематическая при 40°С, в пределах, мм ² /с	28,8-35,2
Индекс вязкости, не менее	95
Кислотное число, мг КОН/г, не более	0,04-0,07
Плотность при 15 °С, кг/м ³ , не более	903

Консервационное масло «Белакор»

ТУ ВУ 600125053.020-2004

Код ТН ВЭД 2710 199200

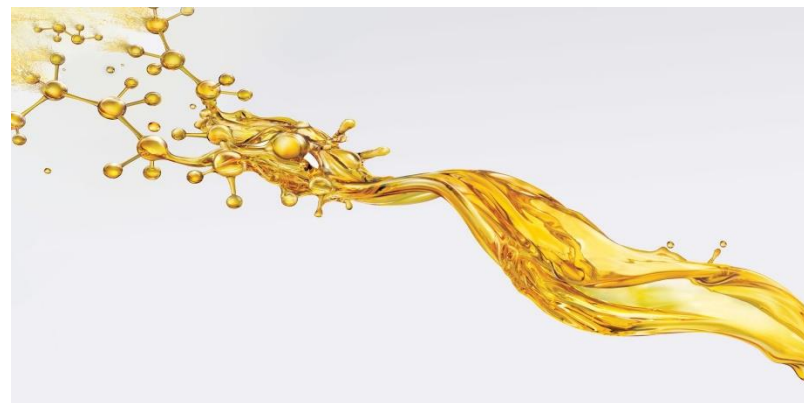
Предназначено для консервации металлопроката, труб, металлических изделий при межоперационном хранении, а также для их консервации на период транспортирования и длительного хранения;

также используется на операциях суперфиниша при обработке низколегированных, высоколегированных сталей и бронзы, выпускается две марки масла:
марка А и марка Б.

Варианты фасовки: бочка 190 кг.



ПОКАЗАТЕЛЬ	НОРМА
Внешний вид	Маслянистая жидкость темно-коричневого цвета
Вязкость условная при 20°C, с	не менее 50,0
Содержание воды, %, не более	Следы
Массовая доля механических примесей, %, не более	0,03



Масла закалочные

Код ТН ВЭД 2710

Выпускаются следующих марок: ЗГВ МЗМ-120, ЗГВ МЗМ-26, ЗГВ МЗМ-16
Масло закалочное предназначено для использования в качестве рабочей жидкости для закалочного охлаждения стальных изделий из низколегированных и легированных сталей, с целью получения высоких значений твердости, требуемой структуры и чистой поверхности.
Варианты фасовки: бочка 180 кг.



Масло закалочное ЗГВ МЗМ-120

ТУ BY 600125053.064-2021

ПОКАЗАТЕЛЬ	НОРМА
Вязкость кинематическая при 50°C, мм²/с	109-120
Индекс вязкости, не менее	85
Кислотное число, мг КОН/г, не более	0,05
Зольность, %, не более	0,07

Масло закалочное ЗГВ МЗМ-26

ТУ BY 600125053.103-2019

ПОКАЗАТЕЛЬ	НОРМА
кинематическая вязкость при 40°C, мм²/с	Не нормируется, определение обязательно
Вязкость кинематическая при 50°C, мм²/с	23,5-27,0
Индекс вязкости, не менее	91
Зольность, %, не более	0,07

Масло закалочное ЗГВ МЗМ-16

ТУ BY 600125053.082-2016

ПОКАЗАТЕЛЬ	НОРМА
Вязкость кинематическая при 50°C, мм²/с	14,5-19
Вязкость кинематическая при 40°C, мм²/с	20-30
Зольность, %, не более	0,07
Массовая доля механических примесей, %, не более	0,01



ОАО «Завод горного воска»

Республика Беларусь, Минская область,
Пуховичский район, г.п. Свислочь, ул. Партизанская, 2

Тел: +375 1713 24344

Факс: +375 1713 24350

Моб. тел: +375 33 3814920

  +375 44 5925436

E-mail: market@belwax.by

Контактное лицо - начальник отдела маркетинга и мониторинга рынка
Маслак Оксана Васильевна

www.belwax.by